

GUIDE DE L'APPAREILLAGE

ORTHOPÉDIE ORTHÈSE

Prévention & Adaptabilité

MEMBRE SUPÉRIEUR ■

RACHIS CERVICAL ■

SEIN ■

TRONC ■

ABDOMEN ET HANCHE ■

MEMBRE INFÉRIEUR ■

COMPRESSION MÉDICALE ■



ortho team
www.ortho-team.fr

LA RÉPONSE À TOUTES VOS ATTENTES

Surmonter les handicaps, apporter des solutions techniques performantes pour rendre indépendance et autonomie à ceux qui en ont besoin, c'est le métier des professionnels de l'orthopédie, membres du réseau ortho team. Professionnels paramédicaux très qualifiés, les orthopédistes-orthésistes assurent, sur prescription médicale, la réalisation d'appareillages appropriés, leur mise en place et leur suivi.

Engagés sur une charte de qualité, tous les membres ortho team conjuguent leurs savoir-faire, tant dans la commercialisation de produits toujours plus performants que dans l'application de techniques de pointe.

Ils apportent aussi toute l'assistance technique et administrative dont peuvent avoir besoin vos patients. Proximité, accueil, compétence, qualité... Consultez ce guide, véritable outil d'aide à la prescription, qui vous permettra de proposer l'appareillage adapté au besoin de chacun de vos patients.

1^{ER} RÉSEAU EUROPÉEN DES PROFESSIONNELS DE L'ORTHOPÉDIE

MEMBRE SUPÉRIEUR	6-9	ABDOMEN ET HANCHE	19-21
Main, doigts et poignet	7-8	Ceinture abdominale	20-21
Orthèses sur mesure	8	Orthèse inguinale et crurale	21
Coude, bras, épaule	9	Coussin et harnais d'abduction	21
RACHIS CERVICAL	10-11	MEMBRE INFÉRIEUR	22-29
Collier cervical	11	Le genou	23-24
SEIN	12-15	La cheville	25
Prothèse mammaire externe	13-14	Le pied	26
Postopératoire	14	Les orthèses plantaires et la podologie	27
Prothèses capillaires et foulards	15	Les chaussures thérapeutiques	28
Lingerie et maillots de bain adaptés	15	Les chaussures de confort et pieds sensibles	29
TRONC	16-18	COMPRESSION MÉDICALE	30-33
Ceinture lombaire	17	La compression veineuse	31-32
Ceintures sur mesure	18	La compression spécifique ou sur mesure	33
		La lymphologie	33
		Les vêtements compressifs	33
		INDEX	35

ortho team France

Centre d'Affaires, Parc d'Activités de Beaupuy

Rue Jacques-Yves Cousteau, BP 739

85018 La Roche-sur-Yon Cedex

Tél 02 51 06 90 90

Fax 02 51 06 90 99

E-mail : info@ortho-team.fr



Conception et réalisation : Agence OVNY – Les Herbiers. Photos non contractuelles de collections privées : ortho team / ALTEOR / AMOENA / ANITA / BAUERFEIND / BSN MEDICAL / CAPRON / CELLIER ORTHOPÉDIE / COMPLEMENT' HAIR INTERNATIONAL / CREMIEUX MEDICAL / DEMEURE ORTHOPÉDIE / DJO GLOBAL / FLD / GIBAUD / HENRY MARGU / JUZO / MEDI France / NEUT / ORTHESIA / OTTO BOCK / PATTERSON MEDICAL / PLACE A L / RADIANTE / SIGVARIS / THUASNE. Édition mai 2016. Document non contractuel. Toute copie ou reproduction interdite.



sourire à la vie!

Profession « orthopédiste-orthésiste »

Comme le médecin orthopédiste pratique l'art de prévenir et de corriger les difformités du corps, le **technicien orthopédiste-orthésiste** poursuit le même but. Sur prescription médicale, il conçoit ou choisit, puis adapte et délivre des orthèses fabriquées sur mesure ou de série, adaptées à chaque cas. **Diplômé, agréé et reconnu « professionnel de santé » en tant qu'auxiliaire médical**, il est un maillon essentiel entre le médecin prescripteur et le patient, qui attend de la bonne adaptation de son orthèse ou de sa prothèse, une évolution positive et un résultat fonctionnel optimal.

Conformément au décret du 23 février 2007 paru au Journal Officiel, les **orthopédistes-orthésistes** appliquent toutes les obligations et recommandations stipulées dans ces textes législatifs. Cette spécialité nécessite des connaissances éclectiques.

L'**orthopédiste-orthésiste** est compétent pour des appareillages aussi différents que ceintures, bandages, colliers, prothèses mammaires, compression médicale, orthèses élastiques, appareils divers de correction... dans les matériaux les plus variés. Alliant parfaitement tradition et technologie, l'orthopédiste travaille aussi sur informatique. Il maîtrise les techniques de fabrication et de pose, les réglages et le suivi pour assurer au patient un résultat optimal.

Ses **compétences théoriques** liées à l'anatomie, la pathologie et la psychosociologie s'associent à ses **connaissances pratiques** qui sont :

- L'examen et l'analyse,
- La conception, la réalisation et l'application des appareillages, le suivi du patient.

L'**orthopédiste-orthésiste** doit posséder un atelier de fabrication et un cabinet spécialement aménagé pour la réception des patients et l'adaptation des appareillages. Il travaille en collaboration avec une équipe pluridisciplinaire (médecins prescripteurs, professionnels de santé et partenaires).

Un réseau de professionnels : une référence pour une plus grande efficacité

Dans le monde contemporain, à la vitesse avec laquelle progressent les connaissances et les techniques, il n'est plus possible, pour un professionnel responsable, de rester isolé. Des spécialistes orthopédistes-orthésistes se sont regroupés au sein du réseau **ortho team**. Ce regroupement permet à ces professionnels de conjuguer avec efficacité leurs compétences et leurs forces, dans un triple objectif :

- Bénéficier d'une formation et d'une information élargies et fréquentes pour intégrer les évolutions constantes du métier dans les domaines médicaux techniques et administratifs, et répondre ainsi, avec un maximum d'efficacité, aux besoins de leurs patients.
- Tirer profit des plus récentes découvertes, innovations et recherches, réalisées par l'ensemble des membres du réseau. Mettre en commun expérience et services dans une dynamique d'échange et un souci de qualité totale.

Espaces de vente avec large choix de produits



Atelier de fabrication des appareillages sur mesure



Fabrication d'une orthèse plantaire



Examen et prise de mesures pour orthèses plantaires

- Grâce à la force du réseau, négocier avec les fournisseurs les conditions les plus performantes et veiller au strict respect des délais de livraison. Stimuler auprès d'eux la recherche et le développement de nouveaux produits en réponse aux attentes des patients.

Dynamisme, professionnalisme, sérieux, rigueur... Le réseau **ortho team** est devenu un label de qualité et une référence dans la profession, prouvant chaque jour, partout en France métropole, outre-mer et Belgique, la compétence de ses membres.



VOTRE MEILLEUR APPUI : DES PROFESSIONNELS À VOS CÔTÉS

LA PRESCRIPTION D'UNE ORTHÈSE OU D'UNE PROTHÈSE EXTERNE

La prescription médicale est indispensable pour que les orthèses soient prises en charge par les organismes sociaux. **Elle doit être libellée impérativement sur une ordonnance indépendante de celle comportant la prescription de produits pharmaceutiques ou de tout autre appareil.**

Vous pouvez indiquer sur l'ordonnance toutes les précisions que vous jugez utiles et nécessaires.

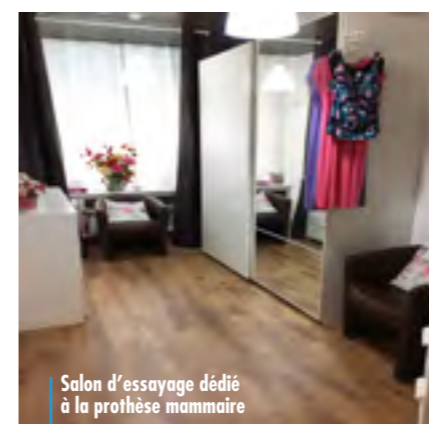
Elle doit préciser en plus de la désignation de l'article, la nature et le siège de l'atteinte justifiant la prescription et éventuellement les indications permettant une application correcte.

Les appareillages délivrés dans le cadre de cette profession figurent au Titre II chapitre 1^{er} et 4 de la L.P.P.R. :

- Bandages herniaires
- Orthèses plantaires
- Coques talonnières
- Orthoplastie
- Orthèses élastiques de contention des membres (chaussettes, bas, genouillères, chevillères)

- Ceintures médico-chirurgicales et corsets orthopédiques en tissu et matériaux thermoformables
- Colliers cervicaux
- Appareils divers de corrections orthopédiques : orthèses concernant les membres inférieurs et supérieurs (main, hanche, genou, cheville, pied)
- Chaussures thérapeutiques de série
- Vêtements compressifs sur mesure pour grands brûlés
- Prothèses mammaires externes

Les services ortho team



Salon d'essayage dédié à la prothèse mammaire



Séance d'essayage

- Personnel compétent, disponible et parfaitement informé.
- Locaux adaptés à des conditions d'accueil optimum.
- Salons spécifiques, pour des essayages en toute confidentialité.
- Nombreuses références disponibles en stock.
- Spécialistes du sur-mesure, ateliers de fabrication et de rectification sur place.
- Possibilité de déplacement à domicile.

Chaque membre du réseau ortho team étant indépendant, il reste libre de sa tarification.

N'hésitez pas à contacter l'orthopédiste-orthésiste, membre ortho team dans la région concernée dont vous retrouverez les coordonnées sur le site www.ortho-team.fr

1

MEMBRE
SUPÉRIEUR

MAIN, DOIGT ET POIGNET

Les orthèses de main sont classées en deux catégories :

- **l'orthèse statique** dont l'objectif consiste à mettre la main au repos tout en l'immobilisant. Elle permet aussi de prévenir, corriger ou diriger une déformation en l'immobilisant ou en exerçant une restriction d'amplitude.
- **l'orthèse dynamique** qui permet de récupérer, suppléer ou remplacer une fonction manquante ou déficiente.

ORTHÈSE DE POUCE
FONCTIONNELLE

Indications : Rhizarthrose. Entorse de la colonne du pouce. Pouce du skieur (hyper-extension).

Particularités : Conception ouverte. Corps en aluminium modelable. Mobilité de la dernière phalange du pouce. Compatible avec le lavage des mains.

Référencé LPPR.

ORTHÈSE DE STABILISATION
DE L'ARTICULATION DU
POUCE

Indications : Rhizarthrose. Pouce de skieur.

Particularités : Renfort aluminium adaptable. Sangles Velcro ajustables dont une adaptable à la taille du pouce.

Référencé LPPR.



Les orthèses du membre supérieur viennent suppléer les parties déficientes du corps (doigt, main, bras, coude, épaule) suite à diverses pathologies d'origine traumatique, rhumatologique (inflammatoire ou malformative), ou neurologique...

Elles sont destinées principalement :

- à corriger une fonction déficiente,
- à limiter ou immobiliser les articulations en extension ou en flexion,
- à permettre éventuellement leur rééducation.

On différencie les « orthèses sur mesure » fabriquées et appliquées sur le patient par l'orthopédiste-orthésiste. Elles sont principalement réalisées en matières thermoplastiques à basse température.

On distingue aussi les orthèses de série proposées par des fabricants. Ces orthèses sont délivrées par l'orthopédiste-orthésiste dont la compétence lui permet de choisir l'orthèse standard la mieux adaptée en fonction de la pathologie du patient et de la qualité du produit.

LPPR : Titre II, Chapitre 1, Paragraphe G.

ATTELLE DIGITALE
DE DOIGT IPD

Indications : Rupture ligamentaire. Traumatisme de l'articulation interphalangienne distale.

Non référencé LPPR.

ORTHÈSE DIGITALE
DYNAMIQUE

Indications : Rééducation après plastie et suture des tendons. Enraidissement de l'articulation interphalangienne proximale. Algodystrophie.

Référencé LPPR.

ORTHÈSE D'IMMOBILISATION
POIGNET POUCE

Indications : Entorses et lésions du poignet. Immobilisation du poignet en pré et postopératoire.

Particularités : Éclisse palmaire et dorsale pour une immobilisation complète de l'articulation.

Référencé LPPR.

ORTHÈSE STATIQUE
POIGNET POUCE

Indications : Tendinites. Ténosynovite de De Quervain*. Aïe crépitant. Styloïdite radiale. Pathologie inflammatoire. Polyarthrite rhumatoïde... Séquelles traumatiques, neurologiques. Douleur, instabilité.

Référencé LPPR.



*Tendinite « De Quervain »

Il s'agit d'une inflammation de la gaine des tendons longs abducteurs et courts extenseurs du pouce, qui passent dans le même tunnel fibreux sur le bord externe du poignet, au contact du radius. L'irritation débute souvent après une activité, une utilisation inhabituelle ou intensive, un choc. Les membranes entourant les tendons augmentent alors de volume, et viennent se frotter à l'intérieur du tunnel, le mécanisme s'auto-entretenant ensuite.

MAIN, DOIGTS ET POIGNET (suite)

ORTHÈSE DE STABILISATION DE LA MAIN AVEC FIXATION AMOVIBLE POUR LE POUCE



Indications : Blessure combinée du poignet et du pouce. Suivi postopératoire des fractures du carpe radial et du métacarpe. Rhizarthrose sévère. Traitement post-traumatique. Pré-opératoire.
Particularités : Stabilise le poignet, le pouce et des parties de l'avant-bras pathologiques dégénératives du poignet.
Référencé LPPR.

ORTHÈSE DE REPOS MAIN-POIGNET



Indications : Syndrome du canal carpien. Séquelles traumatiques et pathologiques dégénératives du poignet.
Particularités : Angulation poignet/main réglable entre + 20° et - 20° mise au repos et antalgie. Palette amovible et adaptable au niveau des doigts pour leur mise au repos. Extension amovible et adaptable pour la mise au repos des muscles intrinsèques. Coussin antiglis. Ouverture complète.
Référencé LPPR.

ORTHÈSE SEMI-DYNAMIQUE MAIN-POIGNET/DOIGTS



Indications : Paralysies diverses de la main suite AVC ou autres affections neurologiques. Postopératoire et post-traumatique (Dupuytren). Immobilisation de nuit et présence de syndrome aiguë du canal carpien au stade I à II. Immobilisation de certaines fractures. Après ablation d'un plâtre.
Particularités : Permet d'immobiliser partiellement les articulations interphalangiennes, radio-carpiennes et métacarpophalangiennes.
Référencé LPPR.

COUDE, BRAS, ÉPAULE

Les orthèses élastiques de maintien et de compression réduisent la douleur. Elles permettent la poursuite des activités. Les attelles d'immobilisation du coude ou de l'épaule sont prescrites pour des indications d'origines sévères.

BRACELET ÉPICYNDYLIEN

Indications : Épicondylite huméro-radiale (tennis-elbow) ou huméro-ulnaire (coude du golfeur).
Particularités : Compression ciblée et contrôlée des muscles de l'avant-bras.
Non référencé LPPR.



COUDIÈRE ACTIVE DE COMPRESSION ARTICULAIRE

Indications : Arthrose. Traitement post-traumatique. Épicondylite en phase aiguë et chronique. États irritatifs postopératoires. Épitrôchléite aiguë ou chronique (golf elbow).
Particularités : Forme anatomique. Compression ciblée.
Non référencé LPPR.



COUDIÈRE

Indications : Épicondylite. Épitrôchléite. Arthrose-arthrite. Inflammation postopératoire ou post-traumatique.
Particularités : Tricot Clima Comfort (fibres thermoactives).
Non référencé LPPR.



ATTELLE DE COUDE ARTICULÉE

Indications : Entorse du coude. Ruptures ligamentaires, stabilisation de fracture. Immobilisation postopératoire. Fracture inférieure de l'humérus et/ou tête radiale. Chirurgie ligamentaire du coude.
Particularités : Coques semi-rigides pour le réglage et une meilleure contention. Contrôle de l'amplitude bilatérale.
Référencé LPPR.



ORTHÈSES SUR MESURE

Professionnel diplômé et qualifié, l'orthopédiste-orthésiste recherche les matériaux innovants pour réaliser ces orthèses pour le plus grand confort du patient.

ORTHÈSE DE MAIN THERMOFORMÉE

Indications : Post-traumatique
Particularités : 100% mémoire de forme. Couleurs vives adaptées pour les enfants.
Référencé LPPR.



ORTHÈSE STATIQUE SUR MESURE

Indications : Polyarthrites rhumatoïdes. Correction de la déviation cubitale du poignet et/ou des doigts. Corrections de la sub-luxation des M.P. Rhizarthroses. Préventions des déformations.
Particularités : Constituée d'une coque moulée, corrigée et thermoformée aux besoins du patient.
Référencé LPPR.



ORTHÈSE DYNAMIQUE D'EXTENSION SUR MESURE

Indications : Traitement postopératoire. Traitement orthopédique des raideurs en flexion des doigts.
Particularités : Constituée d'une coque moulée, corrigée et thermoformée aux besoins du patient.
Référencé LPPR.



ORTHÈSE D'IMMOBILISATION D'ÉPAULE

Indications : Épaule de l'hémiplégique (flasque). Suite traumatisme, épicondylite ou épitrôchléite. Luxation. Suite fracture de l'omoplate. Immobilisation antalgique du bras et de l'avant-bras.
Particularités : Mousse de protection assurant un confort optimal.
Non référencé LPPR.



ORTHÈSE ACTIVE DE STABILISATION DE L'ARTICULATION DE L'ÉPAULE

Indications : Arthrose. États irritatifs postopératoires. Traitement post-traumatique. Coaptation de la tête humérale en cas d'instabilité articulaire (luxation, subluxation). Stabilisation du bras neurologique.
Particularités : Peut être portée à droite ou à gauche.
Référencé LPPR.



ÉCHARPE D'IMMOBILISATION DE L'ÉPAULE ET DU BRAS

Indications : Immobilisation postopératoire après une luxation. Entorse. Lésion de la coiffe des rotateurs. Fracture de l'omoplate. Fracture sous-capitale de l'humérus. Fracture de la diaphyse humérale. Fibromyalgie. Instabilité mineure de l'épaule.
Particularités : Fermeture unique à l'avant, verrouillée par un clic, réglage de sangles à l'avant d'une seule main. Blocage d'épaule sûr et particulièrement confortable. Support d'avant-bras.
Référencé LPPR.



SANGLE CLAVICULAIRE D'IMMOBILISATION (JUNIOR)

Indications : Traitement de fractures de la clavicule.
Particularités : Ancrage dorsal en mousse pour un confort total. Fermeture par boucle. Système auto-agrippant.
Non référencé LPPR.



2

RACHIS
CERVICAL

COLLIER CERVICAL

L'orthopédiste-orthésiste, membre d'ortho team apportera le meilleur conseil sur le choix du produit prescrit par le médecin. En fonction de la pathologie, il saura « prendre les mesures » et appliquer cette orthèse pour le plus grand confort du patient.

COLLIER CERVICAL - C1

Indications : Entorse bénigne du rachis cervical, torticolis, cervicarthrose. Port nocturne.
Particularités : Mousse anatomique adaptée à la morphologie.
Référencé LPPR.



COLLIER CERVICAL - C1

Indications : Entorses bénignes, arthrose cervicale, torticolis.
Particularités : Mousse anatomique, revêtement amovible doux et aéré garantissant le confort au porter. Housse de confort amovible et lavable.
Référencé LPPR.



Le collier cervical est une orthèse destinée à :

- Limiter plus ou moins fortement l'amplitude des mouvements de rotation et/ou de flexion de la colonne cervicale,
- À diminuer la charge portée par la colonne cervicale.

Ces orthèses sont généralement fabriquées en série. Elles peuvent être fabriquées sur mesure et appliquées directement sur le patient en fonction de sa pathologie et de sa morphologie.

Il existe 4 catégories de colliers cervicaux :

- C1 :** collier cervical pour soutien léger en mousse naturelle ou synthétique. Il est conseillé pour une utilisation de courte durée. Il est également préconisé pour des pathologies chroniques nécessitant un port prolongé comme l'arthrose cervicale.
- C2 :** collier semi-rigide pour soutien moyen prolongé.
- C3 :** collier pour soutien moyen prolongé, semi-rigide. Il est délivré dans le cas de pathologies plus importantes.
- C4 :** collier cervical « mini-minerve » pour soutien renforcé avec appui occipital, mentonnier et sternal. Il est délivré dans le cas de traumatismes importants.

LPPR : Titre II, Chapitre 1, Paragraphe F.

COLLIER CERVICAL - C2



Indications : Syndromes cervicaux aigus et chroniques. Ostéochondrose. Céphalées de tension. Hypermobilité cervicale. Entorses du rachis cervical (« coup du lapin »). Arthrose.
Particularités : Mousse de forme anatomique avec un renfort intégré. Revêtement en microfibre amovible, doux et aéré.
Référencé LPPR.

COLLIER CERVICAL - C3



Indications : Traumatisme cervical, entorse cervicale de gravité moyenne, névralgie cervico-brachiale.
Particularités : Réglable en hauteur, avec ou sans mentonnière.
Référencé LPPR.

COLLIER CERVICAL - C4

Indications : Immobilisation relative +++, traumatisme du rachis cervical. Immobilisation postopératoire.
Particularités : Plastazote. Trou trachéotomie.
Référencé LPPR.



COLLIER CERVICAL - C4 « RÉGLABLE »

Indications : Traitement postopératoire, spondylarthrose sévère, syndrome cervical sévère, relâchement de la structure de la colonne vertébrale, hernie discale cervicale, fractures stables de vertèbres cervicales.
Particularités : Hauteur variable (6 niveaux), ouverture trachéale, coques maintenues entre elles par auto-agrippant.
Référencé LPPR.



3

SEIN

Après une opération du sein, il est important de retrouver un sens positif à sa vie, de retrouver le plaisir d'être une femme. Ceci est étroitement lié au bien-être corporel, à la confiance en soi et à la qualité de vie.

Le port d'une prothèse mammaire externe facilite la vie sociale et contribue de façon importante à la réhabilitation psychologique ou sexuelle ainsi qu'à l'équilibre du corps.

Les prothèses mammaires externes permettent de reproduire ou restituer la masse volumique et/ou la forme d'un sein. Elles sont indiquées après une mastectomie totale ou partielle, en cas d'asymétrie congénitale ou acquise, en cas d'hypoplasie majeure ou d'aplasie.

On distingue trois catégories de prothèses mammaires externes :

- **les prothèses mammaires externes Transitoires** (en textile) : Elles permettent une compensation de la forme d'un sein manquant immédiatement après l'opération pendant la phase de cicatrisation ou pendant une radiothérapie si la peau est fragilisée. Elles doivent être portées le temps de la convalescence, au minimum deux mois.

- **les prothèses mammaires externes Standards et Techniques** (en gel de silicone) : Elles ne peuvent être portées que deux mois après l'opération.

Une prothèse mammaire en silicone standard ou technique permet une compensation totale de la forme et de la masse volumique d'un sein manquant (masse volumique compensée partielle dans le cas de dispositifs allégés). Elle se porte dans la poche d'un soutien-gorge adapté. Le rôle d'une prothèse mammaire externe en silicone est double :

- Sur le plan physique : restaurer l'équilibre statique et la symétrie du corps, ramener un équilibre pour la statique. La compensation du poids permet d'éviter d'éventuels problèmes de posture à la patiente (rachis, épaule tombante...).

- Sur le plan psychologique, permettre à la patiente de retrouver son schéma et son image corporels et participer à la restauration de la confiance en soi. Les prothèses techniques sont de différents types et indiquées pour des femmes présentant certains symptômes : présence ou risque d'œdème, de lymphœdème, douleurs cervicales ou dorsales, cicatrices hyperesthésiques, adhérences cicatricielles, cicatrices irrégulières, arthrose - métastases, bouffées de chaleur/hypersudation...

Parmi les **prothèses techniques**, il existe les **prothèses adhérentes** (à porter directement sur la peau). Celles-ci peuvent être portées à partir du 14^e mois après l'opération.

Il existe également les compléments mammaires permettant de retrouver la silhouette après une chirurgie partielle pour compléter la partie du sein qui a été enlevée.

Chez l'orthopédiste, la femme opérée est accueillie par des professionnels qualifiés. Des salons de réception et d'essayages sont destinés à l'accueil des patientes. L'orthopédiste apporte le meilleur conseil sur la solution la mieux adaptée, sur le choix de la prothèse en fonction de la morphologie. Il propose également une lingerie adaptée au style de vie de la personne.

LPPR : Titre II, Chapitre 4, Section 1 : A.

NOUVELLE RÉGLEMENTATION À COMPTER DU 1^{ER} MAI 2016

PROTHÈSE MAMMAIRE EXTERNE

Après une opération du sein, le port d'une prothèse mammaire externe permet de retrouver une silhouette naturelle et une réelle qualité de vie, soit dans l'attente d'une reconstruction ou comme solution définitive.

Pour une totale sécurité, lingerie et maillots de bain sont conçus pour le port de la prothèse. Chaque femme est unique et une solution individuelle doit lui être proposée. Au près de son **orthopédiste-orthésiste**, elle trouvera un accueil chaleureux, un personnel à son écoute et une totale discrétion.

ATTENTION : La prescription doit être libellée impérativement sur un formulaire spécifique (téléchargeable sur AMELI).

DANS LE CAS D'UNE OPÉRATION PARTIELLE OU D'UNE ASYMÉTRIE NATURELLE, UN COMPLÉMENT MAMMAIRE EST PRÉCONISÉ.

COMPLÉMENT MAMMAIRE PARTIEL

Indications : Chirurgie conservatrice du sein, en version non solidaire ou auto-adhérente.

Particularités : Différentes formes et épaisseurs permettent de restaurer forme et symétrie.

Référencé LPPR.



COMPLÉMENT MAMMAIRE

Indications : Chirurgie conservatrice du sein.

Particularités : Forme goutte d'eau : rotation à 180° possible d'où une plus grande polyvalence d'utilisation et d'application. Légèrement adhérente permettant de porter la prothèse directement sur la peau.

Référencé LPPR.



PROTHÈSE MAMMAIRE SYMÉTRIQUE « ALLÉGÉE »



Indications : Mastectomie. Compensation des inégalités. Lors d'un lymphœdème. Pour le sport.

Particularités : Système à deux couches de silicone. Pli de mouvement Flex-Gap. Contour fin et breveté camouflant les transitions avec la peau de manière particulièrement naturelle.

Référencé LPPR.



PROTHÈSE MAMMAIRE ASYMÉTRIQUE « ALLÉGÉE »

Indications : Mastectomie. Rétablit la symétrie. Solution parfaite pour le lymphœdème. Convient aussi à la pratique d'activités physiques. À porter deux mois après l'opération.

Particularités : Prothèse en silicone Technique, non Adhérente. Conçue pour ressembler le plus naturellement à la forme et au tombé du sein. Système de thermorégulation réduisant la transpiration derrière la prothèse. Prend rapidement la température du corps. Existe en version non allégée et version ultralégère.

Référencé LPPR.

PROTHÈSE MAMMAIRE « THERMORÉGULATRICE » ALLÉGÉE

Indications : Mastectomie. Rétablit la symétrie. Solution parfaite pour le lymphœdème et pour lutter contre l'hypersudation. Convient aussi à la pratique d'activités physiques. À porter deux mois après l'opération.

Particularités : Maintien d'une température constante tout au long de la journée grâce à la technologie unique de régulation de température Comfort+. Réduction de la transpiration et augmentation du taux d'évaporation pendant l'exercice, les traitements médicaux et bouffées de chaleur. Le concept «Energy» existe également en version non allégée.

Référencé LPPR.



PROTHÈSE MAMMAIRE ADHÉRENTE

Indications : Mastectomie totale.

À porter 14 mois au plus tôt après l'opération. **Particularités** : Adhère directement à la peau et suit les mouvements naturels du corps. Répartit le poids uniformément sur le buste : libère ainsi la pression sur les épaules et soulage le dos. Nouvelle face interne adhérente soigneusement testée et douce sur la peau. Régulation de la transpiration derrière la prothèse.

Référencé LPPR.



PROTHÈSE MAMMAIRE EXTERNE (suite)

MAMELONS ADHÉRENTS

Particularités : Adhérent en toute sécurité sur une prothèse mammaire, un complément mammaire ou directement sur le sein et sur le côté reconstruit. Faciles à utiliser. Livrés en étui de 2 avec un flacon de solution nettoyante.
Non référencé LPPR.



GAMME DE SOIN POUR LA PEAU ET D'ENTRETIEN POUR LES PROTHÈSES

Particularités : Soins spécifiques adaptés à tous les types de peau, formulés pour prendre soin de la peau des femmes après une chirurgie mammaire. Sans colorants ni conservateurs. Soins pour la prothèse adhérente ou non. Utilisation quotidienne.
Non référencé LPPR.



POSTOPÉRATOIRE

Donner à la femme opérée la possibilité de retrouver une silhouette visuellement équilibrée est important, même pendant la phase de cicatrisation.

Textiles et solutions postopératoires sont développés en gardant en permanence à l'esprit l'exigence du confort afin d'être agréables à porter et à utiliser tout au long de la convalescence.

PROTHÈSE TEMPORAIRE

Indications : En postopératoire suite mastectomie. Prothèse transitoire conçue pour être portée pendant la période de cicatrisation et si nécessaire, pendant les traitements de radiothérapie.
Particularités : Face avant moulée pour une forme douce et sans coutures lorsqu'elle est glissée dans la poche d'un soutien-gorge postopératoire.

Référencé LPPR.



SOUTIEN-GORGE POSTOPÉRATOIRE

Indications : Mastectomie. Post-chirurgie.
Particularités : Fermeture devant par agrafes et crochets. Ouverture des bretelles par clips pour faciliter l'accès aux soins. Fort pourcentage de coton pour le confort des peaux sensibles.
Non référencé LPPR.



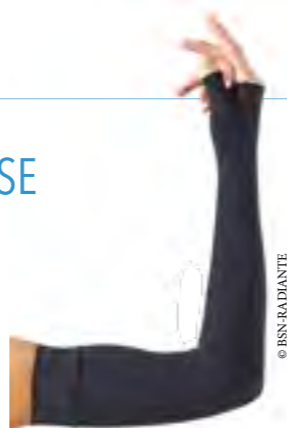
SOUTIEN-GORGE DE COMPRESSION

Indications : Reconstruction suite à une mastectomie. Réduction mammaire. Augmentation mammaire. Mastopexie.
Particularités : Capte et éloigne l'humidité du corps. Stretch extensible dans les deux sens. Agrafage devant et fermeture éclair. Bonnets moulés pour une compression équilibrée et sans couture pour ne pas gêner la cicatrice. Dos haut et emboîtant pour une meilleure compression : idéal pour la technique du lambeau dorsal (pas de gêne pour la cicatrice).



MANCHON ANTIGLISSÉ SUR MESURE

Indications : Suite chirurgie du sein. Lymphœdèmes. Pathologies vasculaires.
Particularités : Antiglisser. Peut être remplacé par une épaulière. Possibilité de mitaine attenante.
Référencé LPPR.



COMPRESSION

Un traitement radio-chirurgical du cancer du sein peut apporter des complications comme le lymphœdème ou les pathologies vasculaires du membre supérieur. Dans ce cas, un manchon de compression va permettre de réduire l'œdème. Le choix de la force de compression suivant les différentes classes des manchons dépend de la nature de la pathologie à traiter en fonction de son origine.

PROTHÈSES CAPILLAIRES ET FOULARDS

Lors d'un cancer du sein, la chimiothérapie ou la radiothérapie génère fréquemment une alopecie passagère. Signe extérieur le plus visible de la maladie, la chute de cheveux peut être vécue comme une atteinte à la féminité.

Il existe différentes solutions pour pallier cet état temporaire :

- Le port d'une prothèse capillaire avec des fibres aussi fines que les cheveux naturels dans de nombreux modèles (coupes courtes à longues ainsi que différents coloris).
- Le port d'un foulard, turban ou bandeau conçus avec des coutures plates, sans ourlet intérieur pour éviter les irritations dans des matières de qualité alliant douceur et propriétés respirantes (soie, coton, lin, bambou...).



Appellation : Turban prêt-à-poser soie, doublure thermo cool®.



Appellation : Foulard à pans longs en soie. Intérieur coton.



Appellation : Bonnet d'hiver. Laine bouillie, intérieur coton.



Appellation : Bonnet de nuit en soie.



Appellation : Foulard à pans courts en soie. Intérieur coton.



Appellation : Prothèse capillaire cheveux courts. Référencé LPPR.



Appellation : Prothèse capillaire cheveux courts. Référencé LPPR.



Appellation : Prothèse capillaire cheveux longs.



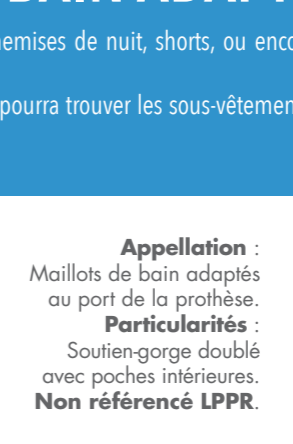
Appellation : Coussinets d'épaule pour protection. Non référencé LPPR.

LINGERIE ET MAILLOTS DE BAIN ADAPTÉS

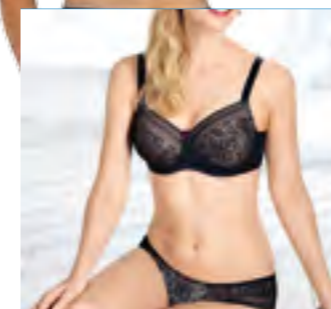
Un large choix de lingerie (soutiens-gorge, slips...) mais aussi chemises de nuit, shorts, ou encore boléros est proposé chez les orthopédistes du réseau ortho team. Quels que soient le modèle, la taille, ou le coloris, chaque femme pourra trouver les sous-vêtements, maillots de bain ou accessoires qui lui convient.



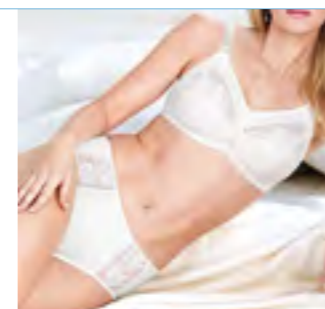
Appellation : Soutien-gorge de sport sans armatures adapté au port de la prothèse. Non référencé LPPR.



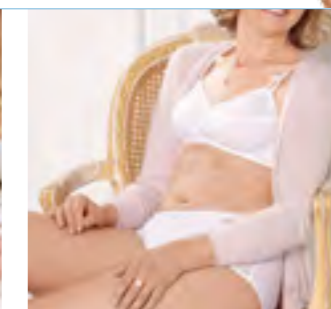
Appellation : Maillots de bain adaptés au port de la prothèse. Particularités : Soutien-gorge doublé avec poches intérieures. Non référencé LPPR.



Appellation : Soutien-gorge adapté au port d'une prothèse. Particularités : Poches des deux côtés. Armatures modelantes intégrées dans une bande souple. Poches en coton. Non référencé LPPR.



Appellation : Soutien-gorge adapté au port d'une prothèse. Particularités : Empiècements élastiques au niveau du décolleté et des bras pour un modelé parfait. Poches en jersey coton agréable, des deux côtés. Bretelles fines à réglage individuel. Non référencé LPPR.



Appellation : Soutien-gorge adapté au port d'une prothèse. Particularités : Coupe ultra-féminine et coutures très douces. Dentelle extensible pour une application parfaite. Disponible avec et sans armatures. Non référencé LPPR.



Appellation : Soutien-gorge adapté au port d'une prothèse. Particularités : Bonnets paddés pour jouer les invisibles sous les vêtements. Non référencé LPPR.

4

TRONC

CEINTURE LOMBAIRE

Les ceintures médicochirurgicales sont classées en plusieurs catégories :

- **Les ceintures de soutien lombaire C.S.L.** (à visée essentiellement antalgique),
- **Les ceintures de maintien lombaire C.M.L.** (rachis à pathologie modérée),
- **Les corsets d'immobilisation vertébrale - C.I.V.** (rachis à pathologie grave. Leur port est en principe temporaire ou discontinu).

Le « mal de dos » ou plutôt la « lombalgie » est devenu aujourd'hui un réel fléau social. On différencie selon leur durée plusieurs types de lombalgies qu'il faut dans un premier temps faire diagnostiquer. Il faut distinguer les lombalgies symptomatiques qui révèlent une affection causale évolutive, des lombalgies dites « communes » dont l'évolution ne met pas en jeu le pronostic vital.

Selon leur durée, on distingue les lombalgies aiguës, les lombalgies subaiguës puis les lombalgies chroniques. Suivant ces différents cas, la prise en charge sera bien différente. La lombalgie ou mal de dos peut être isolée ou associée à des irradiations douloureuses dans les membres inférieurs. En fonction de la localisation, on parlera de « lombosciatalgie » ou « lombocruralgie ».

Le port d'une orthèse, appelée plus couramment « ceinture médico-chirurgicale » ou « lombostat » est un traitement efficace pour ces différentes formes de lombalgies. La ceinture lombaire combine deux vertus : elle limite le déclenchement de la douleur en évitant les mouvements extrêmes et elle soutient les muscles dorsaux dans une position adaptée.

Les orthèses de série peuvent être délivrées dans la plupart des cas. Celles-ci peuvent correspondre à la pathologie mais ne pas être adaptées à la morphologie. Il faut dans ce cas réaliser une orthèse sur mesure.

Dans des contextes particuliers de morphologie ou de déséquilibre rachidien, les ceintures de maintien lombaire et les corsets d'immobilisation vertébrale sont réalisés sur mesure par l'orthopédiste-orthésiste. Celui-ci effectue alors les différentes étapes de « l'application » : prises de mesures, réalisation et essayages. D'une manière générale, il délivre la ceinture médicochirurgicale en fonction de la morphologie du patient, mais aussi de ses activités ou mode de vie.

LPPR : Titre II, chapitre 1, paragraphe E.



sourire à la vie!

LES CEINTURES DE SOUTIEN LOMBAIRE DE SÉRIE (CSL)

**Indications :**

Lombalgies aiguës et chroniques.
Douleurs lombaires liées à des problèmes dégénératifs. Ostéoporose.
Ostéochondrose. Spondylite.
Spondylarthrose. Syndrome facettaire et instabilités lombaires (insuffisance musculaire et ligamentaire). Rééducation post-traumatique. Utilisation postopératoire après intervention des disques intervertébraux.

Particularités :

Ceinture morpho-active soulageant la douleur par pression dorsale différenciée. Élasticité intégrale et baleines préformées à hauteur différenciée pour toutes morphologies.

Référencé LPPR.

PHOTO THUASNE © JIMMY DELPIRE

Indications : Lombalgies communes ou récidivantes (lumbago, lombalgies aiguës à chroniques). Compensation des sollicitations en cas de déséquilibre musculaire et d'insuffisance de la musculature lombaire. Scoliose de la personne âgée.

Particularités : Réglage précis du niveau de compression en fonction de l'activité et du niveau de douleur. Plaque semi-rigide intégrée au plastron abdominal.

Référencé LPPR.

Indications : Lombalgies (sub)aiguës ou chroniques, reprise d'activité, prévention.
Particularités : Ceinture profilée légère, effet « seconde peau » avec 4 baleines postérieures semi-rigides, sangles élastiques bilatérales. Hauteur 21 et 26 cm.

Référencé LPPR.**Indications :**

Etats douloureux de la région lombaire. Dégénérescence / insuffisance musculaire de la colonne (modérée). Traitement conservateur du prolapsus léger. Syndrome facettaire.

Particularités :

4 baleines dorsales flexibles en aluminium ultraléger.
Tricot perméable à l'air et respectueux de votre peau. Discret, facile à enfiler et à retirer.

Référencé LPPR.

Indications : Lombalgie. Lumbago. Sciatique.

Particularités : Baleinage en V. Tissu AERALIS® léger, aéré, doux et respirant.

Modèles spécifiques homme et femme.
Référencé LPPR.

**Indications :**

Lombalgie, lumbago, sciatique, lombarthrose.

Particularités :

Quatre baleines ajustables manuellement, technologie « Clima Comfort » permettant de réguler la température. Découpe anatomique ; modèles spécifiques homme et femme.

Référencé LPPR.

Indications : Lombalgie aiguë ou lumbago, port recommandé lors d'efforts physiques ou de pratique sportive.

Particularités : Coussin dorsal physiologique, découpe anatomique.
Référencé LPPR.

CSL (suite)



ORTHÈSE D'HYPER-EXTENSION (CIMHR)

Indications : Fractures de vertèbre stables (jusqu'à TH 8). Thérapie conservatrice en cas de tumeurs (métastases). Ostéoporose. Spondylodèse. Stabilisation postopératoire. Morbus Scheuermann. Traitement conservatoire de la camptocormie.

Particularités : La ceinture de redressement et le système de sangles permettent d'induire une force correctrice importante avec peu d'efforts pour le patient.

Référencé LPPR.

CORSET 3 POINTS (CIMHR)

Indications :
- Fractures vertébrales traumatiques
- Ostéoporose
- Ostéomalacie
- Ostéolyse

Particularités : Maintien de la colonne vertébrale en hyperextension, en limitant les mouvements antéropostérieurs et latéraux. Cadre en aluminium anodisé. Pelote sternale amovible pour un meilleur ajustage.

Référencé LPPR.

ORTHÈSE MULTI-FONCTIONNELLE (CIVS)

Indications : Spondylolyse / spondylolisthèse, degrés II et III. Syndrome facettaire avec hyper-mobilité/spondylite. Spondylarthrose. Fractures (colonne vertébrale lombaire). Tumeurs (métastases). Dégénérescence grave / forte insuffisance musculaire de la colonne. Dissectomie. Ostéochondrose.

Particularités : Ajustement conforme à l'indication de la force appliquée sur la colonne vertébrale par une sangle de traction à hauteur variable. Fermeture abdominale avec bord souple pour un grand confort même en position assise.

Référencé LPPR.

CEINTURES SUR MESURE

Les ceintures de maintien lombaire et les corsets d'immobilisation vertébrale réalisés sur mesure sont

destinés aux rachis pathologiques. Il n'existe pas de modèles «types». Chaque orthèse est réalisée en respectant la pathologie et la morphologie du patient.

CEINTURE DE MAINTIEN LOMBAIRE FEMME SUR MESURE (CML)



Indications : Maintien lombaire pour femmes. Lombalgies d'intensité moyenne.

Particularités :
Devant plat ou peu bombé.
Devant et dos en satin.
Laçage milieu devant, agrafage à gauche.

Référencé LPPR.

CEINTURE DE MAINTIEN LOMBAIRE RENFORCÉ SUR MESURE (CMLR)



Indications : Maintien lombaire renforcé pour femmes. Lombalgies de forte intensité

Particularités : de confort aux hanches et à la taille. Laçage milieu devant, agrafage côté ou laçage côté sur demande.

Référencé LPPR.

CEINTURE DE MAINTIEN LOMBAIRE RENFORCÉ SUR MESURE (CMLR)



Indications : Laxité ligamentaire. Lombalgies de forte intensité.

Entorses ligamentaires. Suite opératoire après chirurgie lourde (hernie discale).

Particularités : Dos coutil « jean » noir ou bleu, devant en côte élastique forte. Dossier appui constitué d'un cadre et deux ressorts ortho.

Référencé LPPR.

CORSET D'IMMOBILISATION VERTÉBRALE SUR MESURE (CIVA)



Indications : Immobilisation vertébrale pour femmes.

Particularités : Lombostat à cage 1/2 ouverte avec 4 ressorts dos. Entièrement en tissu avec goussets de confort aux hanches.

Référencé LPPR sur devis.

CEINTURE D'IMMOBILISATION VERTÉBRALE SUR MESURE (CIVB1)



Indications : Immobilisation vertébrale renforcée pour hommes.

Particularités : Lombostat à cage fermée avec 2 ressorts dos. Entièrement en tissu avec goussets de confort aux hanches.

Référencé LPPR sur devis.

CORSET D'IMMOBILISATION VERTÉBRALE SUR MESURE (CIVB2)



Indications : Immobilisation vertébrale renforcée pour femmes ou hommes. Lombalgies de forte intensité. Lésions vertébrales.

Particularités : Lombostat à cage fermée ajourée. Entièrement capitonné en mousse. Modèle aéré, recommandé pour les personnes exposées à la chaleur.

Référencé LPPR sur devis.



5

ABDOMEN & HANCHE

Les « ceintures de soutien abdominal » sont prescrites en cas de déficience de la paroi abdominale sans caractère pathologique mais pour les états post-partum ou postopératoire. Elles peuvent être fabriquées soit en série, soit sur mesure en fonction de la morphologie du patient.

Les « ceintures de maintien abdominal » elles, assurent le maintien abdominal dans les cas d'insuffisance pariétale pathologique (obésité, éventrations, stomies, hernies...). Elles sont obligatoirement fabriquées sur mesure.

L'orthèse inguinale (bandage, ceinture ou slip herniaire) est une orthèse destinée à maintenir une réduction permanente de l'hernie et d'éviter ainsi son accroissement ou son étranglement.

Dans le cas d'un patient non opérable, le bandage herniaire est le seul moyen d'éviter à l'hernie de prendre des proportions handicapantes. Il peut permettre aussi de reculer la date d'une opération si nécessaire. La luxation de la hanche chez l'enfant est une anomalie apparaissant à la naissance dont l'origine peut provenir soit de contraintes intra-utérines anormales, soit de facteurs génétiques ou neurologiques. Un traitement précoce et adapté sera nécessaire à mettre en place avec un suivi sérieux avec le médecin.

LPPR : Titre II, Chapitre 1, paragraphes E, A et G.



sourire à la vie!

CEINTURE ABDOMINALE

Les ceintures abdominales sont classées en deux catégories :

- **Les ceintures de soutien abdominal**
- C.S.A. ou C.S.B. (post-partum ou postopératoire),
- **Les ceintures de maintien abdominal**
- C.M.A. (obésité, éventrations, stomies, hernies...).

L'orthopédiste respectera la prescription du médecin en parfaite adéquation avec le patient quant à la forme ou la composition de l'orthèse pour le meilleur confort et bien-être de ce dernier. Il veillera au strict respect du cahier des charges défini par les organismes sociaux.

CEINTURE MÉDICALE DE MATERNITÉ À RAPPEL POSTURAL

Indications : Douleurs ligamentaires pelviennes et/ou lombaires liées à la grossesse. Douleurs sacro-iliaques et/ou symphysaires de la femme enceinte.
Particularités : Bandeau de soutien abdominal épousant parfaitement le corps et maintenant fermement l'abdomen. Matériaux naturels (fibres de bambou).
Non référencé LPPR.

CEINTURE DE SOUTIEN ABDOMINAL DE SÉRIE (C.S.A.)



Indications : Postopératoire viscéral (stomie, laparotomie, prévention d'éventration). Déficience de la paroi abdominale temporaire (post-partum).
Particularités : Baleines postérieures souples et baleines abdominales flexibles. Textile ventral indémaillable, découpable sans risque d'effilement pour réaliser des soins sans retirer la ceinture.
Référencé LPPR.

CEINTURE DE SOUTIEN ABDOMINAL DE SÉRIE POUR STOMISÉS (C.S.A.)

Indications : Suite de stomie.
Particularités : Contention lombo-abdominale en tissu élastique. Plastron antérieur en tissu indémaillable permettant la découpe en croix pour le passage des drains et poches de stomie.
Référencé LPPR.



CEINTURE DE SOUTIEN ABDOMINAL DE SÉRIE POUR STOMIES (C.S.A.)

Indications : Suite de stomie.
Particularités : Tulle fort élastique avec plastron indémaillable. Découpe facile d'un orifice pour stomie, sans obligation de le border. Protection des cicatrices grâce à un coussin cicatriciel.
Référencé LPPR.



CEINTURE DE SOUTIEN ABDOMINAL SUR MESURE (C.S.A.)

Indications : Soutien abdominal pour femmes. Suites opératoires.
Particularités : Devant plat. Entièrement en côte élastique forte. Laçage dos, agrafage côté. Avec 2 ressorts devant.
Référencé LPPR.



CEINTURE DE MAINTIEN ABDOMINAL SUR MESURE (C.M.A.)

Indications : Maintien abdominal pour femmes. Eventrations. Ptôses abdominales.
Particularités : Devant bombé. Devant et dos en tissu. Côtés en tulle lastex souple. Patte Hypogastrique. Modèle Normal.
Référencé LPPR.



CEINTURE ABDOMINALE (suite)

CEINTURE DE MAINTIEN ABDOMINAL SUR MESURE (C.M.A.)

Indications : Maintien abdominal pour femmes. Eventrations réductibles.
Particularités : Devant plat. Forme slip. Devant en satin doublé. Côtés et dos en fin lycra double épaisseur. Baleinage dos invisible.
Référencé LPPR.



CEINTURE DE MAINTIEN ABDOMINAL LOMBAIRE SUR MESURE (C.M.A.L.)

Indications : Maintien abdomino-lombaire pour hommes. Lombalgies associées à une éventration ou ptose abdominale.
Particularités : Devant bombé. Devant et dos en tissu. Côtés en damier. Dossier d'appui constitué par 4 ressorts ortho.
Non référencé LPPR.



ORTHÈSE INGUINALE ET CRURALE

Un bandage herniaire doit être bien adapté et bien surveillé. On distingue 2 catégories de bandages :

- rigides avec ressorts
- souples avec sous-cuisses

Ces orthèses peuvent être réalisées en série ou sur mesure selon les cas, avec ou sans ressorts, avec coussins ou pelotes, uni ou bi-latérales, avec ou sans poche. Elles sont prescrites pour : les hernies inguinales, inguino-scrotales, scrotales, crurales, fémorales ou ombilicales.

BANDAGE HERNIAIRE SIMPLE



Indications : Hernie inguinale.
Particularités : Pelotes amovibles et repositionnables en silicone.
Référencé LPPR.

BANDAGE HERNIAIRE DOUBLE



Indications : Hernie inguinale.
Particularités : Souple, sans ressort. Bandage double, fermeture réglable. 2 coussins herniaires sur Velcro compris.
Référencé LPPR sur devis.

BANDAGE HERNIAIRE FORT



Indications : Hernie inguinale unilatérale ou bilatérale réductible.
Particularités : boucles métalliques. Usage permanent.
Référencé LPPR.

COUSSIN ET HARNAIS D'ABDUCTION

L'origine de la maladie luxante de la hanche chez l'enfant est due à des contraintes intra-utérines anormales ou à des facteurs génétiques ou neurologiques. Un traitement précoce et adapté est nécessaire et préconisé en fonction de la pathologie :

- Attelle, coussin ou harnais d'abduction de hanche.
- Une surveillance et un suivi médical sont conseillés.



COUSSIN D'ABDUCTION DE HANCHES

Indications : Instabilité de hanches. Dysplasie. Luxation de hanches.
Particularités : Coussin avec abduction réglable par barrettes à glissières.
Référencé LPPR.



HARNAIS DE MISE EN ABDUCTION (HARNAIS DE PAVLIK)

Indications : Instabilité de hanches. Dysplasie. Luxation de hanches.
Particularités : Constitué de deux étriers réglables, d'une ceinture thoracique capitonnée, de bretelles réglables avec boucles de sécurité. Ouverture et fermeture rapides.
Référencé LPPR.



APPAREIL DE FLEXION DES HANCHES DE TÜBINGEN

Indications : Dysplasie de la hanche sans instabilité. Hanches de type IIa, IIb, IIc stables selon la technique de Graf.
Particularités : Positionne les articulations de la hanche dans la position accroupie, avec une flexion supérieure à 90° et une abduction modérée de 30° à 45° (« human position » selon Bob Salter / Toronto).
Référencé LPPR.

6

MEMBRE
INFÉRIEUR

LE GENOU

Le genou est l'articulation intermédiaire du membre inférieur qui supporte le poids du corps et lui permet d'effectuer de nombreux mouvements...

Trois grands types de pathologies touchent cette articulation complexe très sollicitée.

- Les pathologies ligamentaires : une atteinte des ligaments latéraux du genou peut survenir au cours d'une entorse qui se définit comme une distension ligamentaire sans perte de contact des surfaces articulaires. Dans le cas d'une entorse bénigne, le ligament est étiré, dans celui d'une entorse moyenne, il est distendu et dans le cas d'une entorse grave, il est rompu.
- Les pathologies rotuliennes : le syndrome rotulien se caractérise par une douleur de la face antérieure de genou survenant lors de gestes nécessitant une flexion intense répétée avec des positions prolongées de flexion. Il peut s'agir aussi de la tendinite rotulienne qui se caractérise par une douleur élective d'apparition progressive.
- Les pathologies arthrosiques : la gonarthrose est une affection dégénérative du genou avec des douleurs à la marche et un enraidissement progressif de l'articulation.

Les orthèses du membre inférieur viennent suppléer les parties déficientes du corps (jambe, genou, cheville, pied) suite à diverses pathologies d'origine traumatique, inflammatoire ou malformative...

Elles sont destinées principalement :

- à corriger des déformations des membres,
- à limiter ou immobiliser les articulations en extension ou en flexion,
- à permettre éventuellement leur rééducation.

Les pathologies principalement liées au genou peuvent être d'origine ligamentaire (ligaments latéraux ou ligaments croisés), rotulienne (syndrome rotulien ou tendinite) soit arthrosique (gonarthrose).

Les pathologies de la cheville sont le plus souvent d'ordre traumatique (entorses), mais aussi postopératoire, rhumatologique ou neurologique.

Les pathologies liées au pied proviennent de différentes origines :

- pathologie neurologique (hémiplégié, accident vasculaire traumatique...)
- anomalies congénitales
- ou encore pathologie diabétique, vasculaire, rhumatologique, traumatique...

Suivant ces différentes origines, une orthèse sera adaptée, fabriquée et délivrée par l'orthopédiste :

- releveurs de pieds,
- bottes de marche et d'immobilisation,
- chaussures thérapeutiques,
- orthèses plantaires...

Ces orthèses seront délivrées soit de série ou sur mesure. Vous trouverez dans ce chapitre une sélection des produits que les orthopédistes-orthésistes, membres du réseau ortho team délivrent avec compétence et professionnalisme.

LPPR : Titre II, Chapitre 1, paragraphes G, B et H.

GENOUILÈRE ACTIVE DE RECENTRAGE
ROTULIEN

Indications : Syndrome fémoro-patellaire (chondropathie, chondromalacie), tendinite rotulienne, latéralisation de la rotule (tendance à la luxation), instabilité subjective, douleurs antérieures du genou, après une opération de libération latérale de la rotule.

Particularités : Orthèse active avec deux pelotes de massage intégrées et une tige de guidage réglable.

Référencé LPPR.

GENOUILÈRE
ROTULIENNE

Indications : Syndrome rotulien, gonarthrose, tendinopathie rotulienne, maladie Osgood Schlatter.

Particularités : Tissu élastique. Insert en Y, baleinage latéral souple. Doublure confort à l'intérieur, zone antiglisse.

Référencé LPPR.



PHOTO THIASNE ©STUDIO CATERIN

ATELLE FEMORO-PATELLAIRE

Indications : Syndromes fémoro-patellaires, douleurs antérieures du genou ayant pour origine : Chondromalacie, maladie d'Osgood-Schlatter, légère arthrose fémoro-patellaire ou ostéo-arthrose bicompartimentale précoce, tendinite du tendon du quadriceps et du tendon rotulien.

Particularités : Trames extensibles atténuant les forces d'impact et fournissant une action proprioceptive sur toute l'amplitude de mouvement ; lorsqu'elles s'allongent et se rétractent, l'énergie cinétique accumulée est diffusée sur l'ensemble du genou.

Référencé LPPR.



ATELLE FEMORO-PATELLAIRE

Indications : Troubles du sillon patellaire, syndrome douloureux fémoro-patellaire, arthrose rétropatellaire. Chondropathie / Chondromalacie patellaire. Luxation et subluxation rotulienne. Lésion du tendon rotulien. Douleurs antérieures du genou après une opération de l'articulation du genou (par ex. : endoprothèse totale du genou, opérations latéral-release).

Particularités : Diminue la latéralisation de la patella grâce à un recentrage dynamique de bride de la Patella.

Référencé LPPR.

GENOUILÈRE
ROTULIENNE

Indications : Luxation et subluxation rotulienne, tendinite rotulienne, arthrose, syndrome rotulien. Reprise d'activité sportive. Entorse légère, épanchements articulaires et œdèmes.

Particularités : Tricot élastique et extensible. Fibrilles climatiques. Anneau de silicone entourant la rotule. Renforts latéraux souples, bandes antiglisse.

Référencé LPPR.

ORTHÈSE FONCTIONNELLE
DE STABILISATION DU GENOU

Indications : Instabilités ligamentaires après LCA/LCP. Post-intervention chirurgicale ligamentaire/plastie ligamentaire. Instabilités complexes (traumatique, dégénérative). Traumatismes des ligaments latéraux, suture du ménisque ou greffe de ménisque. Traitement conservateur et postopératoire d'une fracture de la rotule (patella).

Particularités : Extrêmement légère et fine. Haut niveau de confort de port.

Référencé LPPR.



ortho team

sourire à la vie!

LE GENOU (suite)

ATELLE DE GENOU D'IMMOBILISATION

Indications : Traumatologie du genou : entorses (LLI, LLE, LCP) opérées ou non. Rééducation/postopératoire. Polyarthrite/artrite.

Particularités : Modèle disponible en 0° ou 20°.

Modelage et positionnement des baleinages (postérieurs/latéraux) sur le patient par le professionnel. Rallonge additionnelle : adaptation à la circonférence cuisse ou mollet. Baleinages amovibles/Mousse intérieure bouclettes.

Référencé LPPR.



ATELLE RIGIDE D'IMMOBILISATION

Indications : Immobilisation post-traumatique, postopératoire en extension ou en flexion 20°. Suites de procédures d'arthroscopie, de ligamentoplastie.

Particularités : Monobaleine à l'arrière, modèle exclusif sans baleines latérales. Coque ouverte : sans points de pression, se conforme à toutes les morphologies. Sanglage morphologique pour une efficacité antiglisse améliorée. Taille universelle, coque livrée avec 2 baleines 0° ou 20°. Radiotransparente.

Référencé LPPR.



ATELLE ARTICULÉE POST-OPÉATOIRE

Indications : Immobilisation et protection de l'amplitude de mouvement suite à une intervention chirurgicale sur le LCA, LCP, LLI ou LLE, ou le LCM, ou suite à une réparation du ménisque.

Particularités : Nouvelles articulations en aluminium, durables et au design épuré, offrant une protection haute précision et un contrôle de l'amplitude de mouvement par incréments de 10°. Extension de -10° à 90°, flexion de -10° à 120°, verrouillage rapide à 0°, 15° et 30°.

Référencé LPPR.



ORTHÈSE DE GENOU LIGAMENTAIRE

Indications : Douleurs avec légères laxités ligamentaires. Douleur fémoropatellaire, ostéoarthrite, instabilité / laxité post-traumatique et postopératoire.

Particularités : Existe en deux versions : modèle fermé, modèle ouvert pour une mise en place aisée.

Référencé LPPR.

ATELLE LIGAMENTAIRE RIGIDE

Indications : Instabilités modérées à graves du LCA, LCP, LLI et LLE, activité sportive. Traitement fonctionnel post-traumatique pré ou postopératoire.

Particularités : Légère, maniable et confortable. Utilisation possible dans l'eau. Système breveté 4 points d'appui.

Référencé LPPR.



ORTHÈSE MULTIFONCTIONNELLE DE STABILITÉ DU GENOU

Indications : Rupture du ligament croisé antérieur et/ou postérieur. Thérapie conservatrice fonctionnelle en cas de lésions des ligaments collatéraux. Instabilités des articulations du genou (Gonarthrose grave, arthrite rhumatoïdale, laxité ligamentaire, Traumatologie).

Particularités : Procure un effet de massage à chaque mouvement. Articulations réglables individuellement pour stabilisation du genou. Rééducation secondaire en cas d'endoprothèse.

Référencé LPPR.



ORTHÈSE DE GONARTHROSE

Indications : Arthrose du genou : gonarthrose évoluée douloureuse et instable. Instabilité douloureuse après traumatisme. Economie articulaire en cas de polyarthrose, de rhumatisme inflammatoire avec atteinte prédominante du genou.

Particularités : Articulations polycentriques engrénées limitant le tiroir antéropostérieur. Montants latéraux rigides assurant la stabilisation latérale. Ouverture antérieure totale. Textile 3D aéré, léger, respirant et confortable.

Référencé LPPR.



ATELLE DE GONARTHROSE "SUR MESURE"

Indications : Gonarthrose, arthroses unicompartmentales modérées à graves. Instabilités ligamentaires.

Particularités : Fabrication sur mesure. Attelle légère. Système breveté 4 points d'appui.

Référencé LPPR.



LA CHEVILLE

L'entorse de la cheville localisée au ligament latéral externe est la lésion traumatique la plus fréquente. Elle se produit le plus souvent lors d'un mouvement de varus équin.

Les lésions ligamentaires aiguës de la cheville sont classées en trois stades :

- l'entorse bénigne ou de stade 1, traitée par immobilisation souple et anti-inflammatoire,
- l'entorse de gravité moyenne ou de stade 2, traitée par immobilisation souple associée à un traitement fonctionnel par cryothérapie,
- l'entorse grave ou de stade 3, traitée par botte plâtrée ou par résine.

ORTHÈSE STABILISATRICE

Indications : Traumatismes et entorses de cheville. Instabilités chroniques de la cheville. Reprise du sport.

Particularités : Stabilisation et compression supplémentaires grâce à la sangle croisée. Système d'ajustement automatique du talon pour une pose facile.

Référencé LPPR.



CHEVILLÈRE ÉLASTIQUE DE CONTENTION

Indications : Instabilité de l'articulation tibiotarsienne, entorses. Epanchements articulaires et œdèmes. Postopératoire ou post-traumatique.

Particularités : Tricot élastique dans un sens, flexible dans l'autre. Forme anatomique avec pelotes en silicone péri-malléolaires internes et externes intégrées. Fibre climatique.

Référencé LPPR. Réf.OTPA2203

CHEVILLÈRE LIGAMENTAIRE

Indications : Traitement fonctionnel des entorses bénignes et moyennes du ligament latéral externe. Reprise d'activité et du sport après entorse moyenne ou grave. Hyperlaxité chronique.

Particularités : Tricot élastique. Double sanglage de maintien latéral préservant la flexion-extension. Sangle de renfort latéral amovible. Dispositif anti-glisse sur le mollet.

Référencé LPPR.



CHEVILLÈRE ACTIVE DE MISE EN DÉCHARGE DU TENDON D'ACHILLE

Indications : Achillodynie (tendinite, péricardite, bursite préachilléenne, [maladie deSever]). Thérapie postopératoire en cas de rupture du tendon d'Achille.

Particularités : Forme anatomique. Perméable à l'air. Favorise la circulation sanguine. Talonnette viscoélastique de surélévation permettant de compenser la différence de hauteur de l'autre jambe.

Référencé LPPR.



ORTHÈSE ACTIVE STABILISATRICE

Indications : Insuffisance ligamentaire (hyperlaxité). Légères distorsions. Prévention de la supination, particulièrement en cas d'activités sportives.

Particularités : Sangles partiellement rigides qui stabilisent la cheville en supination/pronation et protègent contre la torsion latérale du pied. La cheville peut alors rester en mouvement tout en étant stable.

Référencé LPPR.



ORTHÈSE STABILISATRICE

Indications : Traumatismes et entorses de cheville graves ou de gravité moyenne. Instabilités et laxités chroniques. Fractures de malléoles externes non déplacées.

Particularités : Coques anatomiques. Cellules pneumatiques pour diminuer l'œdème et la douleur. Cellules prégonflées pour une pose facile. À porter impérativement au-dessus d'une chaussette.

Non référencé LPPR.



LE PIED

Le pied constitue l'extrémité distale du membre inférieur.

Il sert à se tenir debout et à marcher. Il a aussi un rôle d'équilibre, d'amortisseur et de propulseur. Les pathologies concernant le pied peuvent être d'origine inflammatoire, infectieuse ou traumatique, et peuvent provenir aussi de malformations osseuses ou de fractures...



LES ORTHÈSES PLANTAIRES ET LA PODOLOGIE

Les orthèses plantaires ou semelles orthopédiques sont destinées à corriger la statique défectueuse du pied ou une anomalie du relief plantaire, à envelopper et compenser les anomalies du pied, à corriger tout déséquilibre statique et dynamique du sujet, à soulager les appuis plantaires douloureux. Les indications sont différentes suivant qu'elles concernent l'enfant, l'adulte ou la personne âgée.



Prise de mesures par un orthopédiste-orthésiste

Après un examen clinique et une prise d'empreinte, les orthèses plantaires sont réalisées sur mesure dans différents matériaux en fonction des évolutions techniques. Elles sont réalisées soit par éléments, soit en orthèses monobloc ou thermoformées.

en tenant compte de la morphologie ou des activités pratiquées par le patient.

Les Pathologies entraînant le port de semelles orthopédiques :

- Les déséquilibres statiques ou dynamiques des sujets «mauvaise démarche, usure ou déformation prématurée des chaussures...».
- Les maladies du pied creux, du pied plat et les petites affections de la croissance.

L'orthopédiste-orthésiste répond à la finalité médicale demandée par le prescripteur. Il doit délivrer un appareillage adapté à la pathologie

- Les métatarsalgies, talalgies, les affaissements douloureux plantaires.
- Les répartitions d'appuis postopératoires.
- Les atteintes épidermiques, «Mal perforant plantaire, durillons d'appuis, verrues».
- Les douleurs rhumatismales.
- Les affections diverses du sportif.
- Les inégalités de longueur des membres inférieurs.

RELEVEURS DE PIED



Indications : Déficit ou paralysie du SPE d'étiologies diverses. Hémiplégie flasque, pied ballant.
Particularités : Léger, flexible. Semelle longue se prolongeant jusqu'aux orteils.
Référencé LPPR.



Indications : Déficit ou paralysie du SPE d'étiologies diverses. Hémiplégie.
Particularités : Permet de maintenir le pied à angle droit et de prévenir le déséquilibre latéral.
Référencé LPPR.



Indications : Trouble des muscles de la flexion plantaire et de l'extension du genou.
Particularités : Légère, fine et discrète sous les vêtements, s'utilise avec des chaussures habituelles. Rembourrage amovible au niveau du mollet. Matériau pré-imprégné de fibre de carbone, offrant une restitution d'énergie importante.



Indications : Déficit ou paralysie du SPE d'étiologies diverses.
Particularités : Aucun risque d'irritation au niveau du mollet avec le support couissant. Plastique thermoformable réglable. Très discret dans les chaussures.
Référencé LPPR.

ORTHÈSES PLANTAIRES SUR MESURE



Indications : Malformations plantaires. Pathologies métatarsiennes.
Particularités : Permet la correction des malpositions ainsi que la répartition des charges.
Référencé LPPR.

ORTHÈSES PLANTAIRES SUR MESURE PAR ÉLÉMENTS



Indications : Malformations plantaires. Pathologies métatarsiennes.
Particularités : Permet la correction des malpositions ainsi que la répartition des charges.
Référencé LPPR.

ORTHÈSES PLANTAIRES THERMOFORMÉES PAR PROCÉDÉ 3D



Indications : Malformations plantaires. Pathologies métatarsiennes. Pied diabétique.
Particularités : Permet la correction des malpositions ainsi que la répartition des charges.
Référencé LPPR.

BOTTE D'IMMOBILISATION

Indications : Entorse grave de la cheville. Fracture de la cheville, de l'arrière ou du médio-pied. Post-opératoire de la cheville, de l'arrière ou du médio-pied. Fracture sans déplacement du tiers inférieur de la jambe (taille haute uniquement).
Particularités : Immobilisation par pression pneumatique. Adaptation morphologique optimale. Mise en place aisée.
Référencé LPPR.



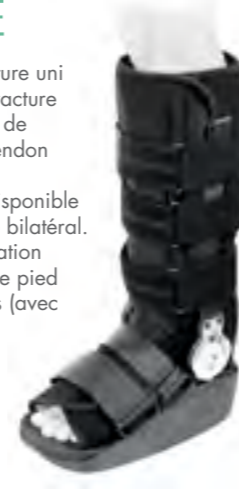
BOTTE DE MARCHÉ

Indications : Entorses. Fractures de la cheville.
Particularités : Coque rigide intégrale. 2 cellules d'air intégrées permettant un ajustement anatomique précis. Semelle incurvée antidérapante.



BOTTE DE MARCHÉ ARTICULÉE

Indications : Fracture uni ou bi-malléolaire. Fracture stable 1/3 inférieur de la jambe. Rupture tendon d'Achille.
Particularités : Disponible en 5 tailles. Modèle bilatéral. Autorise l'immobilisation de la cheville avec le pied en équin ou en talus (avec étalonnage précis).



ORTHOPLASTIE

Indications : Déviation ou conflit douloureux des orteils dans les chaussures.
Particularités : Réalisée sur mesure par moulage de l'orteil.
Non référencé LPPR.



TALONNETTES VISCOÉLASTIQUES POUR LE TRAITEMENT DES ÉPINES CALCANÉENNES



Indications : Arthrose des articulations de la jambe (absorbe les chocs). Talalgie, épine calcanéenne.
Non référencé LPPR.

SOFT SOCKS

Indications : Chaussettes pour pieds fragiles et diabétiques.
Particularités : Sans coutures. Confort maximum et grande douceur.
Non référencé LPPR.



CORRECTION D'HALLUX VALGUS

Indications : Hallux valgus.
Particularités : Orthèse nocturne, forme anatomique.
Référencé LPPR.



LES CHAUSSURES THÉRAPEUTIQUES

Élément complexe du corps humain, le pied est souvent le siège d'arthrose, d'arthrite, de polyarthrite rhumatoïde ou de diabète entraînant des douleurs et déformations.

Des chaussures thérapeutiques de série sont prescrites en postopératoire ou pour les pathologies diabétique, vasculaire, rhumatologique, traumatologique ou neurologique. Elles répondent à un besoin de maintien ou une correction qui ne peuvent être assurés par des chaussures ordinaires.

On distingue deux catégories de chaussures thérapeutiques :

- Les chaussures à usage temporaire (C.H.U.T.)
- Les chaussures à usage prolongé (C.H.U.P.)

CHUT DE DÉCHARGE TOTALE DE L'AVANT-PIED COURTE

Indications : Traumatisme et chirurgie de l'avant-pied. Ulcérations plantaires ou des orteils. États inflammatoires et douloureux de l'avant-pied. Syndrome algo neurodystrophique.

Particularités : Bloc talonnier antiflèche et compressible. Coin amortisseur. Talus 10°. Modèle bilatéral.

Référencé LPPR.



CHUT DE DÉCHARGE TOTALE DE L'AVANT-PIED LONGUE

Indications : Suite opératoire des chirurgies de l'avant-pied. Fractures de l'avant-pied. Ulcérations des têtes métatarsiennes ou des orteils. États inflammatoires et douloureux de l'avant-pied.

Particularités : Faible talus facilitant la marche tout en assurant la décharge de l'avant-pied. Semelle interne amovible et adaptable en EVA. Modèle bilatéral.

Référencé LPPR.



CHUT DE MISE EN DÉCHARGE DU TALON - PHASE AIGUË



Indications : Plaies et ulcères talonniers. Fractures et fissures du calcaneum. Mise en décharge de l'arrière-pied. Bursites.

Particularités : Dessin de la semelle externe favorisant la protection et la mise en décharge de l'arrière-pied. Contreforts latéraux de stabilisation. Pare-chocs postérieurs amovibles. Modèle bilatéral.

Référencé LPPR.

CHUT - CHAUSSURE DIABÉTIQUE



Indications : Plaies et ulcérations de l'avant-pied. Fracture de l'avant-pied opérée ou non. État inflammatoire ou douloureux de l'avant-pied. Phase aiguë du diabète.

Particularités : Ouverture totale facilitant la mise en place. Vendue avec la semelle TERA-DIAB.

Référencé LPPR.

Appellation : Chaussures de confort ou pour pieds sensibles (homme ou femme).
Non référencé LPPR.

LES MODÈLES HOMME



CHUT À VOLUME VARIABLE

Indications : Pieds rhumatoïdes. Déformations du pied : griffes d'orteils, hallux valgus... œdème résiduel ou postopératoire.

Particularités : Semelle externe en PLI antidérapante et amortissante.

Référencé LPPR.



CHUP ENFANT

Indications : Malpositions réductibles du pied chez l'enfant (congénitales ou acquises) et notamment les métatarsus adductus.

Particularités : Chaussures montantes à lacets comportant un dispositif de baleinage breveté pour la stabilisation de la tibio-tarsienne. Cambrure renforcée par une lame acier.

Référencé LPPR.



LES MODÈLES FEMME



CHUP PODIABÈTES (FEMME ET HOMME)

Indications : Pieds à hauts risques podologiques. Troubles trophiques. Pieds diabétiques, artéritiques, rhumatologiques. Déformations orthopédiques de l'avant-pied. Séquelles chirurgicales. Port d'orthèse plantaire.

Particularités : En peausserie souple. Avant-pied thermoformable grâce à l'élastolène inséré entre le cuir extérieur et la doublure. Absence de couture intérieure. Hauteur de tige pour logement d'une semelle.

Référencé LPPR.



7

COMPRESSION MÉDICALE

Jambes lourdes, chevilles gonflées, varicosités ou varices, voici les symptômes de la maladie veineuse. Environ 20 millions de personnes souffrent d'insuffisance veineuse en France. Si elle touche une majorité de femmes, les hommes aussi en sont atteints. Pour faire face à ces manifestations, un traitement efficace existe, la compression médicale ou veineuse.

Il s'agit d'un traitement mécanique qui permet de freiner l'évolution de la maladie et de réduire notablement la douleur et l'œdème. Les chaussettes, bas ou collants de compression vont exercer une pression dégressive de la cheville vers la cuisse. Cette action mécanique va empêcher la dilatation de la veine et faciliter le retour veineux. Ce traitement sera indispensable pour prévenir et traiter les phlébites ainsi que les complications cutanées (les ulcères de jambes notamment).

Ces orthèses (chaussettes, bas ou collants) peuvent être délivrées de série. Très souvent, suivant la pathologie et la morphologie, il est nécessaire de les réaliser sur mesure. Dans tous les cas, et en fonction de la classe de compression que vous définirez en tant que prescripteur, l'orthopédiste-orthésiste délivre le produit le mieux adapté au patient tout en respectant la taille, le choix du coloris et de la texture en fonction du mode de vie de la personne.

S'il s'agit d'un produit sur mesure, l'orthopédiste-orthésiste est le seul compétent pour le travail « d'application » de ces orthèses : prise de mesures, essayage et ajustage.

Répondant à un cahier des charges précis pour la fabrication des textiles, les orthèses de compression veineuse doivent aussi être délivrées par des professionnels dont l'objectif principal est d'obtenir un traitement compressif optimal pour la pathologie concernée.

LPPR : Titre II, chapitre 1, paragraphes D et J.

LA COMPRESSION VEINEUSE

Les manchons, bas et collants de compression médicale sont des orthèses qui ont pour indications :

- Les jambes lourdes,
 - Les stases veineuses avec ou sans œdèmes,
 - Le lymphœdème et l'éléphantiasis.
- Pour les manchons (réalisés sur mesure) :
- L'œdème du membre supérieur

Il existe quatre classes de compression :

- Classe 1 : insuffisance veineuse modérée
- Classe 2 : insuffisance veineuse moyenne
- Classe 3 : insuffisance veineuse sévère
- Classe 4 : insuffisance veineuse majeure

Il existe aussi les bas anti-thromboses « A.T.E. » de classes 1 et 2 qui sont prescrits chez les patients en préopératoire ou alitement prolongé.

LES CHAUSSETTES, BAS ET COLLANTS FEMME • CLASSE 1, CLASSES 1 ET 2, CLASSES 1 À 3

CHAUSSETTES FEMME



© BSN RADIANTE

Classe 2
Particularités :
Motif très discret.
Fibres thermorégulatrices BeCool.
Référencé LPPR.



Classe 2
Particularités :
Pied ouvert pour une discrétion optimale. Nouveau renfort du talon. Technologie Clima Comfort.
Référencé LPPR.



Classe 2
Particularités :
Chaussette ultraconfort en viscosse de bambou. Moelleux et absorbant.
Référencé LPPR.

COLLANTS

Classes 1 à 2
Particularités : Meilleur compromis thérapeutique, esthétique, confort, transparence, solidité, efficacité. Existe en chaussette et bas.
Référencé LPPR.



Classes 1 et 2
Particularité : Voile invisible. Ultra-transparent. 7 nuances de beige. Existe en chaussette et bas.
Référencé LPPR.



Classes 1 et 2
Particularités : Microfibres transparente et confortable, taillage + et -. Collant maternité de série. Existe en chaussette et bas.
Référencé LPPR.



© RADIANTE

Classes 1 et 2
Particularités : Très grande finesse, douceur et élasticité. En série « gold standard » (6 brevets fondamentaux). Existe en chaussette et bas.
Référencé LPPR.



Classes 1 à 3
Particularités : Tenue optimale, sans plis grâce au tricot «double stretch élastique». Technologie Clima Comfort. Existe en chaussette et bas.
Référencé LPPR.



COLLANT MATERNITÉ

Classes 1 et 2
Particularités : Tout au long de la grossesse (poche évolutive).
Référencé LPPR.



© BSN RADIANTE

	Cédème vespéral Varicosités Télangiectasies	Varices simples	Varices compliquées ou avec antécédents	Suites de scléro- thérapie	Suites de chirurgie	Ulcères de jambe (après résorption de l'œdème)	Dermites	Insuffisance veineuse de la grossesse	Prévention TVP	TVP (accident constitué)	Maladie post- thrombotique	Lymphœdème
CLASSE 1 10-15 mm Hg	••	••						••	••			
CLASSE 2 15-20 mm Hg		••	•	••	••			••	••			
CLASSE 3 20-36 mm Hg			••	•	••	••	••	•		••	••	
CLASSE 4 >36 mm Hg							•				•	••



Contre-indications de la compression veineuse (HAS 09/2010) :
 • L'artériopathie oblitérante des membres inférieurs (AOMI) avec un index de pression systolique (IPS) < 0.6

- La microangiopathie diabétique évoluée (pour une pression > 30 mmHg)
- La phlegmatia coerulea dolens
- La thrombose septique



LES BAS AUTO-FIXANT FEMME • CLASSE 2, CLASSES 2 ET 3, CLASSES 1 À 4

BAS AUTO-FIXANT



Classe 2
Particularités :
 Produits fins des « beaux jours ». Existe en chaussette.
Référencé LPPR.



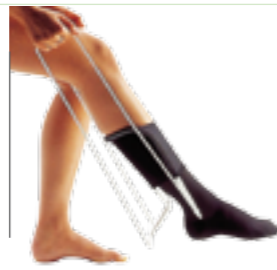
Classe 2
Particularités :
 Microfibre à motifs. Existe en chaussette.
Référencé LPPR.



Classes 1 à 3
Particularités :
 Microfibre transparente. Pointe très extensible et coutures extra-plates. Existe en chaussette et collant.
Référencé LPPR.



Classes 1 à 4
Particularités :
 Coton pour un maximum de confort. Antiglisse. Existe en chaussette et collant.
Référencé LPPR.



ENFILE-BAS

Particularités :
 Aide pour enfiler des bas de compression.
Non référencé LPPR.

LES CHAUSSETTES HOMME

Classes 2 et 3
Particularités : Respect de toutes les peaux, même les plus sensibles. Élégance et discrétion, semelle micro-aérée. Pied ouvert de série.
Référencé LPPR.



Classe 2
Particularité : Modèle en fibre de lin. Absorption de l'humidité, frais et respirant. Matière naturelle.
Référencé LPPR.



Classe 2
Particularités :
 Fibres bactériostatiques et thermorégulatrices. Pointe confort extrême avec zone non contensive au niveau métatarsophalangien.
Référencé LPPR.



Classes 2 et 3
Particularités :
 Traitement antibactérien et anti-odeurs des bouts de pied résistant à 100 lavages. Effet hydratant, anti-dessèchement de la peau. Coutures bord à bord.
Référencé LPPR.

LA COMPRESSION SPÉCIFIQUE OU SUR MESURE

Des orthèses spécifiques ou sur mesure sont préconisées dans le cas de certaines pathologies ou morphologies pour le membre inférieur ou supérieur pour la femme, l'homme ou l'enfant. En voici quelques exemples.

BAS-CUISSE ANTI-THROMBOSE

Classes 1 et 2 : Chaussette et bas. En pré ou postopératoire.
Particularités : 1 pied ou 2 pieds ouverts.
Référencé LPPR.



CHAUSSETTE, BAS OU COLLANT SUR MESURE À PIEDS OUVERTS

Classes 1 à 4
Classes 1 et 2 en mesure adaptée
Particularité : Coton.
Référencé LPPR sur devis.



DEMI-COLLANT ENFANT

Classe 3 : Slip entier avec culotte compressive.
Particularités : Coton côté peau. Compression jusqu'à la taille.
Référencé LPPR sur devis.



LA LYMPHOLOGIE

Réduction et stabilisation des lymphœdèmes

MANCHONS ET MITAINES

Indications :
 Lymphœdèmes. Pathologies vasculaires.
Particularités :
 Manchon et mitaine avec doigts en deux parties.



Indications :
 Lymphœdèmes. Pathologies vasculaires.
Particularités :
 Manchon et mitaine attenante avec pouce.



MITAINE

Indications :
 Lymphœdèmes. Pathologies vasculaires.
Particularités :
 Réalisée sur demande, elle peut être séparée ou attenante au manchon.
Référencé LPPR sur devis.



LES VÊTEMENTS COMPRESSIFS

Les vêtements de compression sont appliqués pour plusieurs traitements :

Brûlés ou grands brûlés :

- En prévention et traitement des cicatrices hypertrophiques, des chéloïdes et des rétractions cicatricielles.
- En soin des brûlures d'origine thermique, chimique ou électrique.

• En compression des zones de greffes cutanées.

Chirurgie plastique et reconstructrice :

- Traitement postopératoire des cicatrices d'origine traumatique et des plaies chirurgicales.
- Suite de greffe de peau.



CAGOLE



GILET



GANTS



PANTALON

Indications : Vêtements de compression postopératoire pour chirurgie plastique ou réparatrice.
Particularités : Le choix des tissus sera adapté en fonction du besoin du patient.
Non référencé LPPR.

Pour retrouver l'orthopédiste-orthésiste
le plus proche, rendez-vous sur
www.ortho-team.fr

A			
Abdomen	19 à 21		
Appareil de flexion des hanches	21		
Attelle de cheville	25		
Attelle de coude	9		
Attelle de genou	23, 24		
Attelle digitale de doigt stack IPD	7		
B			
Bandage herniaire	21		
Bas	32		
Bas-cuisse anti-thrombose	33		
Botte d'immobilisation et de marche	26		
Bracelet épicondylien	9		
Bras	9		
C			
Cagoule compressive	33		
Ceinture abdominale	20		
Ceinture abdominale sur mesure	20, 21		
Ceinture de soutien lombaire	17, 18		
Ceinture lombaire sur mesure	18		
Chaussures de confort et pieds sensibles	29		
Chaussures thérapeutiques	28		
Chaussettes	27, 31, 32		
Chevillère	25		
Collant	31		
Colliers cervicaux	11		
Corset d'immobilisation	18		
Corset 3 points	18		
Complément mammaire	13		
Compression médicale	30 à 33		
Correction d'hallux valgus	27		
Coude	9		
Coudière	9		
Coussin d'abduction de hanche	21		
Coussinet d'épaule	15		
D			
Demi-collant enfant	33		
E			
Écharpe d'immobilisation épaule	9		
Enfile-bas	32		
Épaule	9		
F			
Foulard	15		
G			
Gant compressif	33		
Genou	23, 24		
Genouillère	23, 24		
Gilet compressif	33		
Grands brûlés	33		
H			
Hanche	19		
Harnais de mise en abduction	21		
I			
Immobilisation claviculaire	9		
L			
Lingerie	15		
M			
Maillot de bain	15		
Main, doigt et poignet	7, 8		
Manchon compressif	33		
Manchon antiglisse pour lymphœdème	14		
Mamelon	14		
Membre inférieur	22 à 29		
Membre supérieur	6 à 9		
Mitaine	33		
O			
Orthèse de genou	23, 24		
Orthèse de cheville	25		
Orthèse de main	8		
Orthèse de main - poignet	8		
Orthèse digitale pour extension	7		
Orthèse d'épaule	9		
Orthèse d'immobilisation poignet-pouce	7		
Orthèse dynamique de flexion sur mesure	8		
Orthèse inguinale et crurale	21		
Orthèse plantaire	27		
Orthèse semi-dynamique main-poignet-pouce	8		
Orthèse de pouce	7		
Orthoplastie	27		
P			
Pantalon compressif	33		
Podologie	27		
Prothèse capillaire	15		
Prothèse mammaire externe	13, 14		
R			
Rachis cervical	10, 11		
Releveur de pied	26		
S			
Sangle claviculaire d'immobilisation	9		
Sein	12 à 15		
Soins pour la peau et l'entretien des prothèses mammaires	14		
Soutien-gorge	14, 15		
T			
Talonnette	27		
Tronc	16 à 18		
V			
Vêtements compressifs	33		



ortho team
La référence en orthopédie-orthèse

Le groupe ortho team est certifié ISO 9001





sourire à la vie!

ORTHOPÉDIE-ORTHÈSE

Guide de l'appareillage

www.ortho-team.fr

1^{ER} RÉSEAU EUROPÉEN DES PROFESSIONNELS DE L'ORTHOPÉDIE



Pour en savoir plus,
flashez ce QR code